

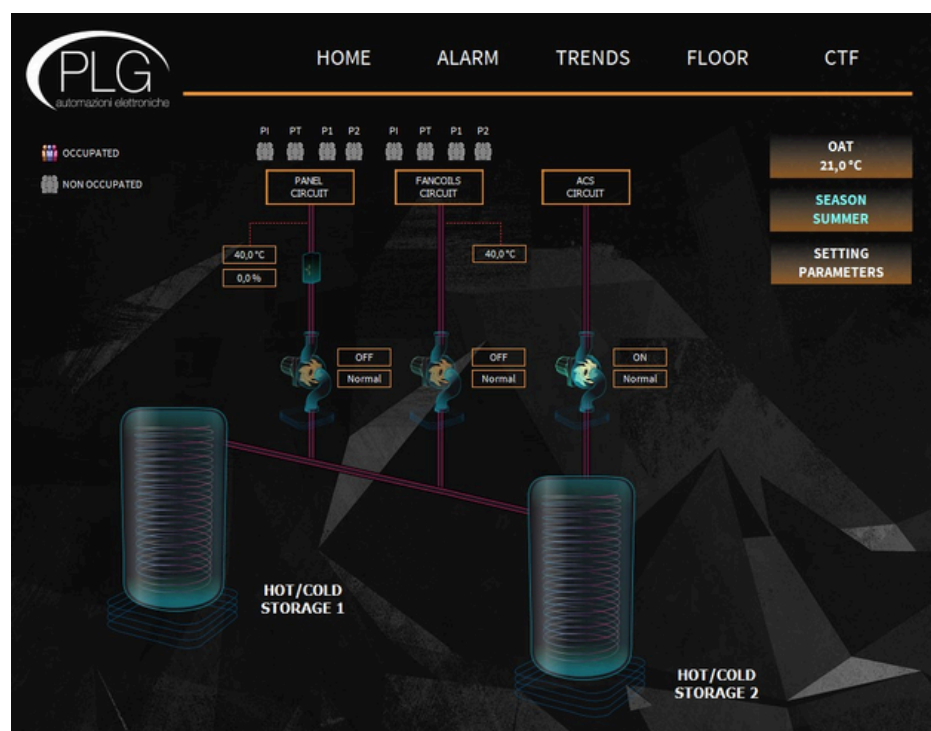
QUADRO PRINCIPALE

- Quadro elettrico di regolazione dedicato a tutti gli elementi di campo e a tutte le integrazioni climatiche dei quadri di piano.
- Comunicazione: BACNET - MODBUS

L'INTERVENTO

Quadro elettrico a servizio delle seguenti funzioni di controllo:

- Gestione dei quadri ausiliari per la gestione degli ambienti.



- Gestione dei fancoil e dei pavimenti radianti.
- Realizzazione su 4 piani indipendenti.
- 21 Zone Fancoil
- 19 Zone Radianti
- 19 Termostati Modbus